

InstEvaL - Evaluation der Lehrveranstaltung

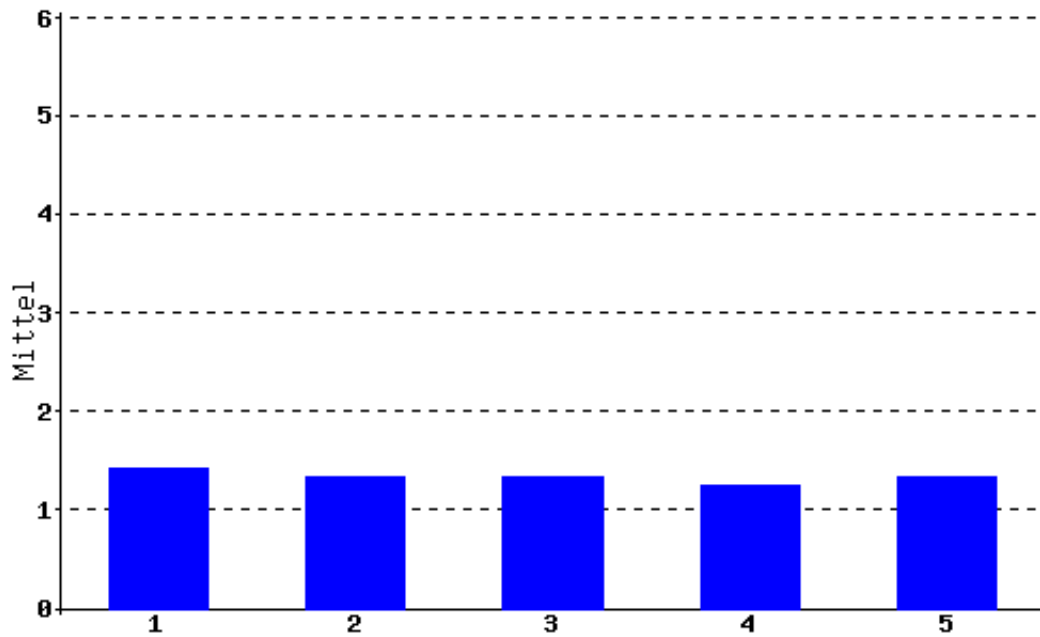
**Seminar: A Different Look at the Classics: Intertextuality and Re-writing in the Postcolonial
Context**

**Dr. Sarah Heinz
Universität Mannheim
Sommersemester 2007**

1. Gesamtbewertung

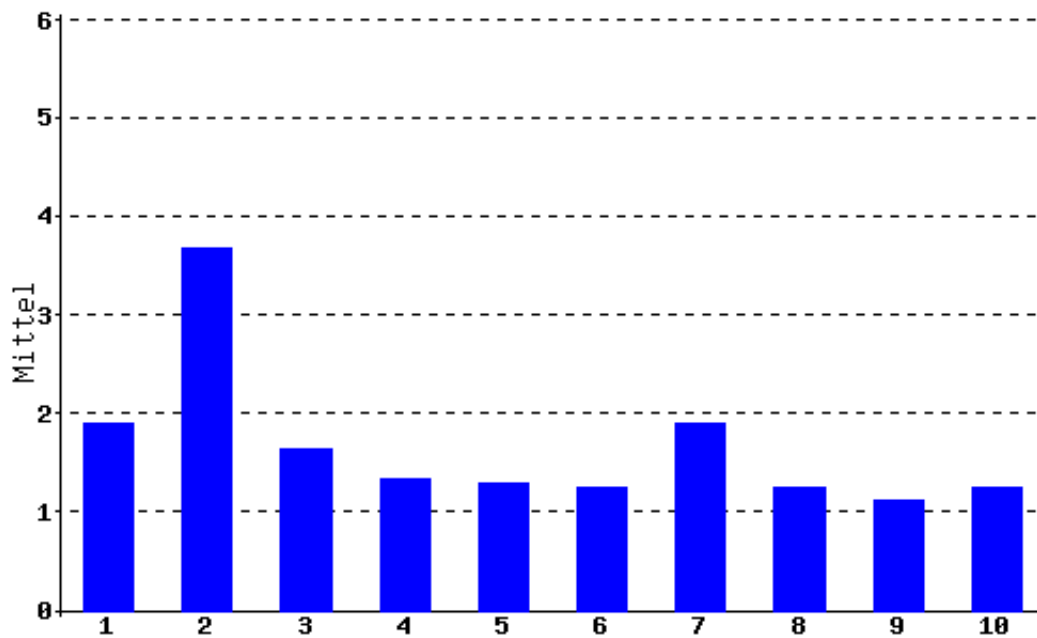
Seminar A Different Look at the Classics: Intertextuality and Re-writing in the Postcolonial Context

		N	Min	Max	Mittel	Std. Abweichung	95% Konfidenzintervall	
							Untergrenze	Obergrenze
1	Didaktische Fähigkeiten	12	1	2	1.42	0.49	1.13	1.71
2	Note Dozent	12	1	3	1.33	0.62	0.97	1.70
3	Note Lehrveranstaltung	12	1	2	1.33	0.47	1.06	1.61
4	Vergleich mit anderen LVn	12	1	2	1.25	0.43	1.00	1.50
5	Gesamt	12	1.00	2.25	1.33	0.37	1.11	1.55



2. Skalen

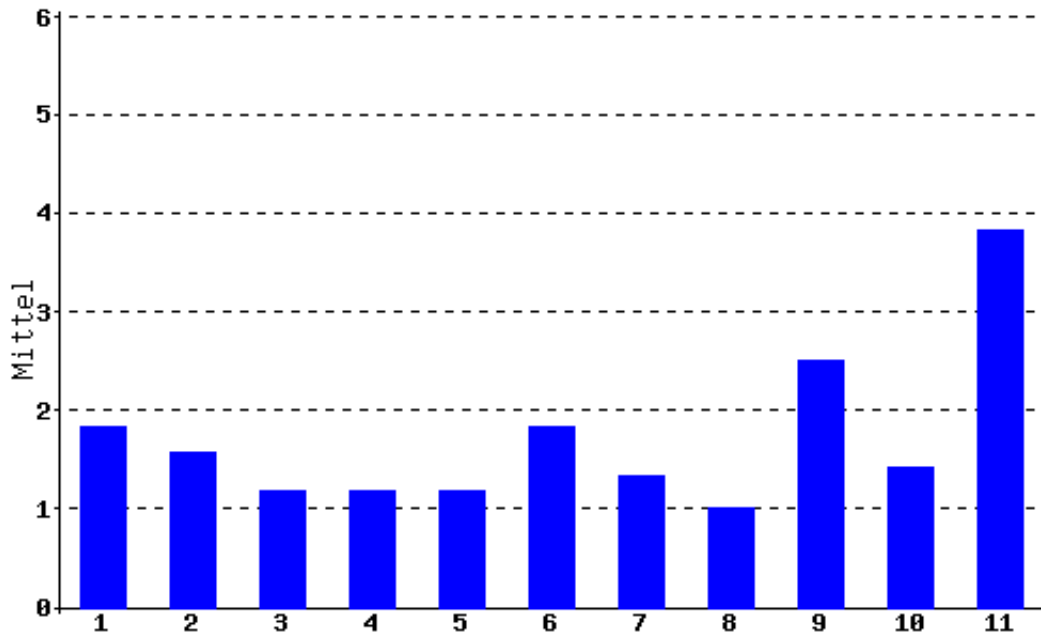
		N	Min	Max	Mittel	Std. Abweichung	95% Konfidenzintervall	
							Untergrenze	Obergrenze
1	Angemessene Schwierigkeit	12	1.00	3.33	1.89	0.72	1.46	2.31
2	Angemessener Arbeitsaufwand	12	2.67	5.33	3.67	0.84	3.17	4.16
3	Beispiele und Praxisbezug	12	1.00	2.67	1.64	0.64	1.26	2.02
4	Fragen und Diskussion	12	1.00	2.00	1.33	0.43	1.08	1.59
5	Motivierung	12	1.00	2.67	1.28	0.49	0.99	1.56
6	Relevanz und Nutzen	12	1.00	2.33	1.25	0.41	1.01	1.49
7	Spektrum	12	1.00	3.33	1.89	0.61	1.53	2.25
8	Struktur und Aufbau	12	1.00	2.33	1.25	0.45	0.98	1.52
9	Sympathie	12	1.00	2.00	1.11	0.28	0.94	1.28
10	Verständlichkeit	12	1.00	1.67	1.25	0.31	1.07	1.43



3. Rahmenbedingungen

Seminar A Different Look at the Classics: Intertextuality and Re-writing in the Postcolonial Context

		N	Min	Max	Mittel	Std. Abweichung	95% Konfidenzintervall	
							Untergrenze	Obergrenze
1	Temperatur und Belüftung	12	1	3	1.83	0.69	1.43	2.24
2	Akustik	12	1	3	1.58	0.64	1.21	1.96
3	Lesbarkeit der Medien	12	1	2	1.17	0.37	0.95	1.39
4	Umfang des Medieneinsatzes	12	1	2	1.17	0.37	0.95	1.39
5	Verfügbarkeit der Literatur	12	1	2	1.17	0.37	0.95	1.39
6	Ankündigung der LV	12	1	5	1.83	1.21	1.12	2.55
7	Veranstaltungszeiten	12	1	3	1.33	0.62	0.97	1.70
8	Ausfalltermine	12	1	1	1.00	0.00	1.00	1.00
9	Termine nicht teilgenommen	12	1	5	2.50	0.96	1.94	3.06
10	Interesse	12	1	3	1.42	0.76	0.97	1.86
11	Aufwand in Stunden	12	2	6	3.83	1.21	3.12	4.55



4. Kommentare

Seminar A Different Look at the Classics: Intertextuality and Re-writing in the Postcolonial Context

Sonstige Bemerkungen zu dieser Lehrveranstaltung:

- eine hervorragende Vorbereitung der einzelnen Sitzungen; sehr hilfreiche Veranschaulichungen durch PPT wie auch Tafelanschrieb; Frau Heinz kann den Stoff sehr gut vermitteln und verständlich machen; die Stundenprotokolle sind sehr hilfreich zur Vorbereitung bzw. Nachbereitung des Stoffes für die Prüfung - ein Seminar bei Frau Heinz kann nur wärmstens empfohlen werden
- Es hat mir sehr gut gefallen, nur schade dass die Zeit nicht gereicht hat für alle vier Bücher. Die Wiederholungen jede Woche waren sinnvoll, könnten jedoch etwas kürzer sein.
- Klasse Thema, wunderbar gelehrt. Vielen Dank!
- Ich habe selten eine so gut organisierte Veranstaltung besucht, die gleichzeitig noch so interessant und abwechslungsreich war. Endlich habe ich verstanden was die Postmoderne bedeutet! Schön wäre es jedoch gewesen, wenn wir weniger Zeit für Crusoe und Foe gebraucht hätten und mehr Zeit für Great Expectations und Jack Maggs gehabt hätten.
- zu 45: "großer Aufwand meint Leseaufwand (vor allem der klassiker;)...) Weiter so, es hat Spass gemacht, auch, wenn es manchmal anstrengend war. Aber von nichts kommt ja nichts... Und FOE ist natürlich so eine Sache für sich...
- Die Dozentin hat ihre Beispiele, besonders in der Einführungssitzung, sehr anschaulich gewählt. Das Protokollsystem und die ppt-Folien sind sehr gute Ideen. Ein kleiner Kritikpunkt: Die Dozentin hat oft sehr/zu schnell gesprochen.

5. Perzentile und Prozentränge

(Grundlage: InstEvaL-Evaluationsdatenbank vom 30.06.2007, 03:46 Uhr)

Perzentile und Prozentränge - Fach (nur Anglistik-Veranstaltungen):

	N	10	20	30	40	50	60	70	80	90	Ihr Mittel	Prozentrang*
Angemessene Schwierigkeit	224	1.50	1.75	2.03	2.19	2.33	2.50	2.73	2.92	3.32	1.89	75.89
Angemessener Arbeitsaufwand	224	2.46	2.80	3.19	3.44	3.60	3.78	4.00	4.30	4.75	3.67	45.54
Beispiele und Praxisbezug	224	1.44	1.58	1.71	1.87	1.96	2.06	2.17	2.29	2.56	1.64	74.55
Fragen und Diskussion	224	1.17	1.30	1.40	1.49	1.56	1.64	1.80	1.94	2.22	1.33	78.13
Motivierung	224	1.33	1.47	1.58	1.73	1.86	2.00	2.20	2.43	2.75	1.28	94.2
Relevanz und Nutzen	224	1.42	1.61	1.71	1.87	2.05	2.22	2.48	2.71	3.00	1.25	97.32
Spektrum	222	1.73	1.94	2.09	2.20	2.38	2.55	2.69	2.90	3.12	1.89	83.33
Struktur und Aufbau	224	1.38	1.56	1.69	1.82	1.98	2.07	2.23	2.43	2.76	1.25	97.32
Sympathie	222	1.03	1.09	1.15	1.22	1.32	1.44	1.53	1.71	2.06	1.11	77.48
Verständlichkeit	224	1.38	1.52	1.67	1.77	1.88	2.00	2.15	2.41	2.74	1.25	95.09
Gesamtbewertung	224	1.47	1.59	1.75	1.91	2.05	2.20	2.40	2.55	2.86	1.33	96.43

*Prozent der Lehrveranstaltungen mit mindestens 5 Evaluationen, die auf der betreffenden Skala schlechter abgeschnitten haben als die vorliegende LV.

Perzentile und Prozentränge - Gesamt (alle Veranstaltungen):

	N	10	20	30	40	50	60	70	80	90	Ihr Mittel	Prozentrang*
Angemessene Schwierigkeit	1957	1.67	1.86	2.00	2.14	2.28	2.42	2.59	2.80	3.17	1.89	78.33
Angemessener Arbeitsaufwand	1958	2.40	2.70	2.94	3.18	3.38	3.58	3.83	4.10	4.50	3.67	36.36
Beispiele und Praxisbezug	1956	1.40	1.58	1.72	1.85	1.96	2.07	2.21	2.41	2.67	1.64	76.07
Fragen und Diskussion	1958	1.17	1.30	1.43	1.55	1.69	1.85	2.05	2.36	2.88	1.33	78.91
Motivierung	1959	1.30	1.45	1.60	1.72	1.89	2.06	2.24	2.49	2.90	1.28	91.07
Relevanz und Nutzen	1957	1.38	1.53	1.67	1.79	1.94	2.10	2.27	2.51	2.79	1.25	95.81
Spektrum	1952	1.72	1.94	2.10	2.22	2.37	2.53	2.67	2.88	3.14	1.89	82.63
Struktur und Aufbau	1957	1.41	1.57	1.67	1.78	1.90	2.06	2.23	2.46	2.80	1.25	97.45
Sympathie	1956	1.04	1.10	1.17	1.24	1.33	1.43	1.56	1.78	2.13	1.11	79.5
Verständlichkeit	1956	1.40	1.56	1.68	1.81	1.92	2.05	2.20	2.43	2.80	1.25	96.32
Gesamtbewertung	1959	1.46	1.62	1.77	1.91	2.03	2.17	2.34	2.55	2.88	1.33	96.12

*Prozent der Lehrveranstaltungen mit mindestens 5 Evaluationen, die auf der betreffenden Skala schlechter abgeschnitten haben als die vorliegende LV.